

MÂHÛR ŞARKI

BÂDELER DÖNDÜKÇE ARTAR BEZM-İ İYŞİN NEŞ'ESİ

USÛLÜ : Ağır Aksak

MÜZİK : Selânik'li Ahmet Efendi

SÖZ : Ahmet Refik ALTINAY

BÂ DELER DÖN DÜK ÇE AR TAR

BEZ Mİ İY ŞİN NEŞ E Sİ (SAZ - - -)

ÇİN LA TIR KEN BAĞ LA RI MÂ

HÛR DAN NÂ ZİK SE

Sİ (SAZ - - -) Sİ (SAZ - - - - -) Sİ NE LER TAN

BÛR İ LE FER

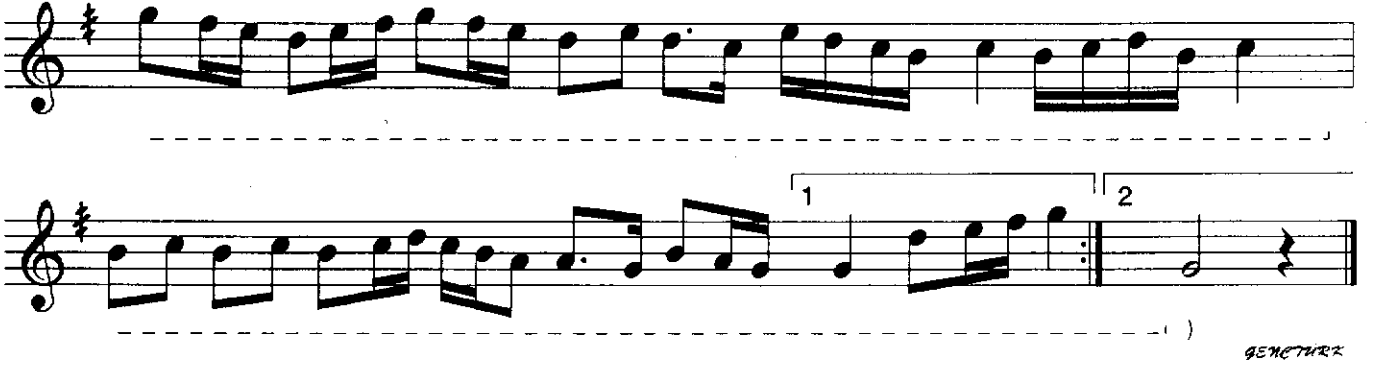
YÂD E DER

SÛB HA DEK Sİ (SAZ - - - - -)

Aranâğme

Aranâğmesine

BÂDELER DÖNDÜKÇE ARTAR BEZM-İ İYŞİN NEŞ'ESİ
- 2 -



BÂDELER DÖNDÜKÇE ARTAR BEZM-İ İYŞİN NEŞ'ESİ
ÇINLATIRKEN BAĞLARI MÂHÛRDAN NÂZİK SESİ
SİNELER TANBÛR İLE FERYÂD EDER SÛBHA DEK
ÇINLATIRKEN BAĞLARI MÂHÛRDAN NÂZİK SESİ